



Kunskapskommunikation

Fredrik Bergström, ek.dr.

www.wikinarium.se



CV | Fredrik Bergström



VD, Ekonomie Doktor

www.wikinarium.se

+46 704-971204

fredrik.bergstrom@wikinarium.se

Fredrik erbjuder tjänster inom rådgivning, forskning och utredning samt kunskapskommunikation. Uppdragen är ofta i gränslandet mellan politik och näringslivs- och samhällsutveckling.

Fredrik är en uppskattad föreläsare och moderator.

Har direkt och indirekt lett 100-tals projekt och arbetar forsknings- och kunskapsbaserat, ofta tillsammans med olika experter. Prioriterat är att säkerställa att resultaten är intressanta och begripliga samt når fram till mottagarna, d v s kunskapskommunikation.

Utbildning

- Ekonomie doktor i nationalekonomi från Handelshögskolan i Stockholm
- McGill University, WSP Global Leadership Academy

Nuvarande roller

- VD FB Strategi AB (www.wikinarium.se)
- Kopplad till Lunds Tekniska Högskola och avdelningen för Fastighetsvetenskap
- Ingår i Svenska Stads kärnors forskningsråd
- Ledamot Högskolan Kristianstads styrelse
- Ordförande InfraSweden
- Driver Finansieringsnätverket
- Associerad till HUI

Tidigare roller

- Affärsområdeschef för WSP Advisory (250 anställda), WSP Sveriges ledningsgrupp och WSPs Global Advisory Network
- VD för Handels Utredningsinstitut (HUI)



Uppdragsgivare | Fredrik Bergström



VD, Ekonomie Doktor

www.wikinarium.se

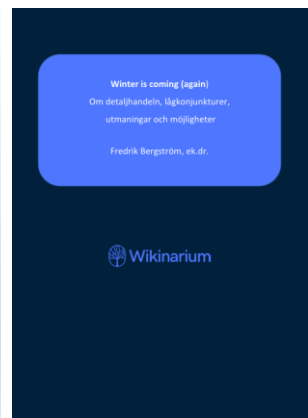
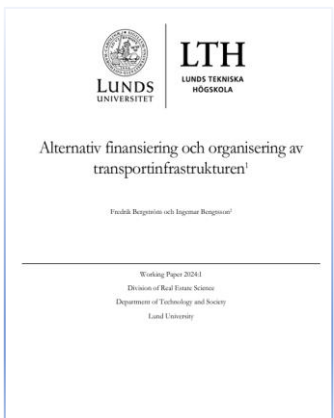
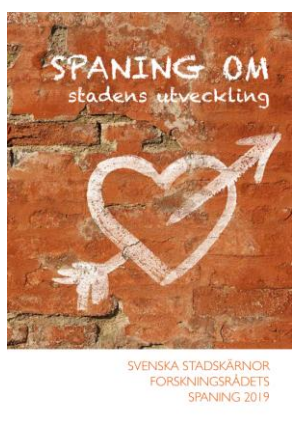
+46 704-971204

fredrik.bergstrom@wikinarium.se

Infra Sweden, Trafikverket, Forsen, Byggmaterialhandlarna, ICA | HANDLARNAS FÖRBUND, CIRIO, WSP, TRANSPORTFÖRETAGEN, Dagens Industri, Briab, Huddinge, tam, Jernhusen, NORDIC CAPITAL, NyTeknik, GÖTEBORGS REGIONEN, SWEDTRAIN, OMTAG svensk järnväg, | ⚡ | Tågföretagen, BYGGFÖRETAGEN, MARKET, ⚡ | Industrirådet, SVENSKT NÄRINGSLIV, Ballingslöv®, ARLANDABANAN INFRASTRUCTURE, VÄSTSVENSKA HANDELSKAMMAREN, Svenska Dagbladet, SVENSK DAGLIG VARUHANDEL, Vägforum 2024, LUNDS UNIVERSITET, LTH LUNDS TEKNISKA HOGSKOLA, SVCA, ⚡ | Almega, SVENSKA STADSKÄRNOR



Kunskapskommunikation – Fakta som påverkar





Kunskapskommunikation – Fakta påverkar

Insikt genom analys

- Analyserar näringslivets drivkrafter, trender och effekter av politiska förslag.
- Kombinerar hårda fakta med t ex intervjuer och workshops
- Drar nytta av stort nätverk av expertis för att sätta ihop bästa teamet.
- Presentera slutsatser på ett enkelt och slagkraftigt sätt

Förankring och spridning av resultat

- Hjälper verksamheter att lyfta frågor i samhällsdebatten.
- Ökar förståelsen för näringslivets betydelse, politiska förslag och omvärldsförändringar via intressant fakta, möten, seminarier och föredrag.



Kunskapskommunikation – ett exempel

Dagligvarubranschen vill via branschorganisationen Svensk Dagligvaruhandel (SvDH) på olika sätt lyfta fram branschens roll och betydelse.

Via rapportserien *Fakta om maten* presenteras med jämna mellanrum fakta som på olika sätt beskriver branschen och lyfter viktiga frågor.

Rapporterna används på hemsidan, som pressmeddelande, webinarier och i möten med politiska beslutsfattare.

Fredrik tar tillsammans med Handelns Utredningsinstitut och i samverkan med SvDH kontinuerligt fram rapporter som "ligger i tiden".

Rapporterna är relativt korta och mycket kommunikativa. De baseras på statistik och forskningsförankrade utgångspunkter





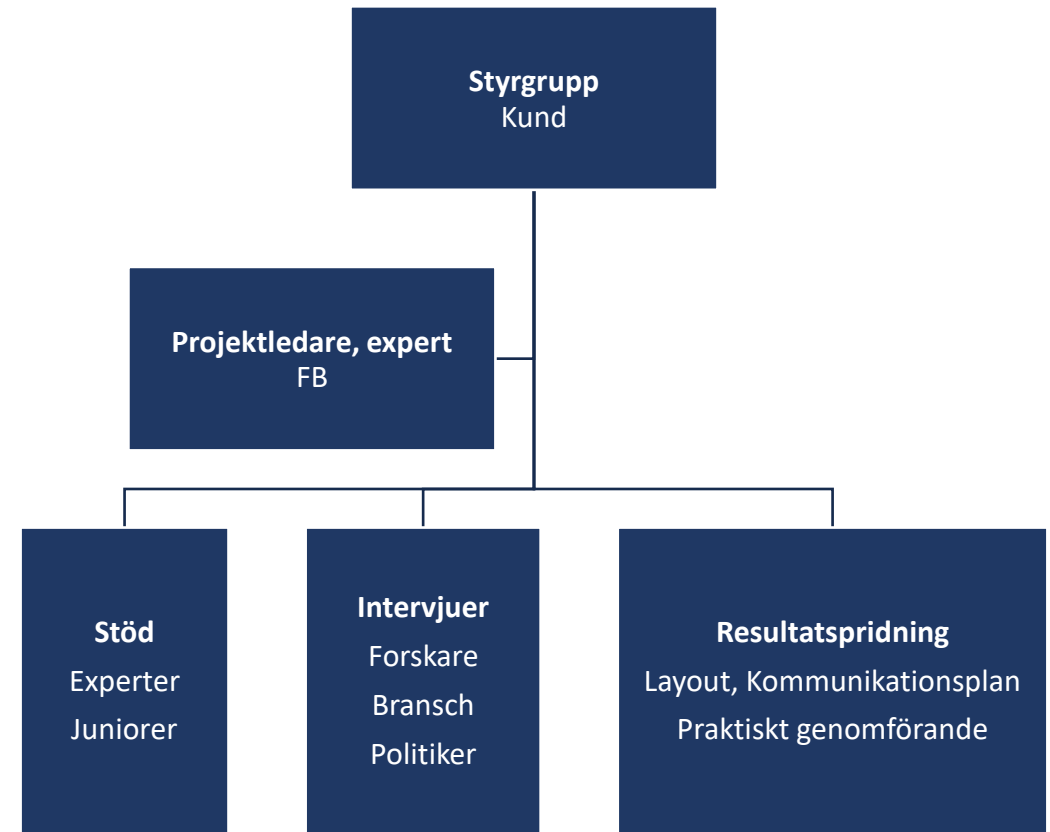
Kunskapskommunikation – Bästa teamet

Framgångsrik kunskapskommunikation bygger på att intressant, relevant och trovärdig fakta tas fram som därefter paketeras och presenteras på ett intresseväckande och övertygande sätt.

För att säkerställa högsta möjliga kvalitet i projekten tar Fredrik det övergripande ansvaret och anlitar experter och andra resurser.

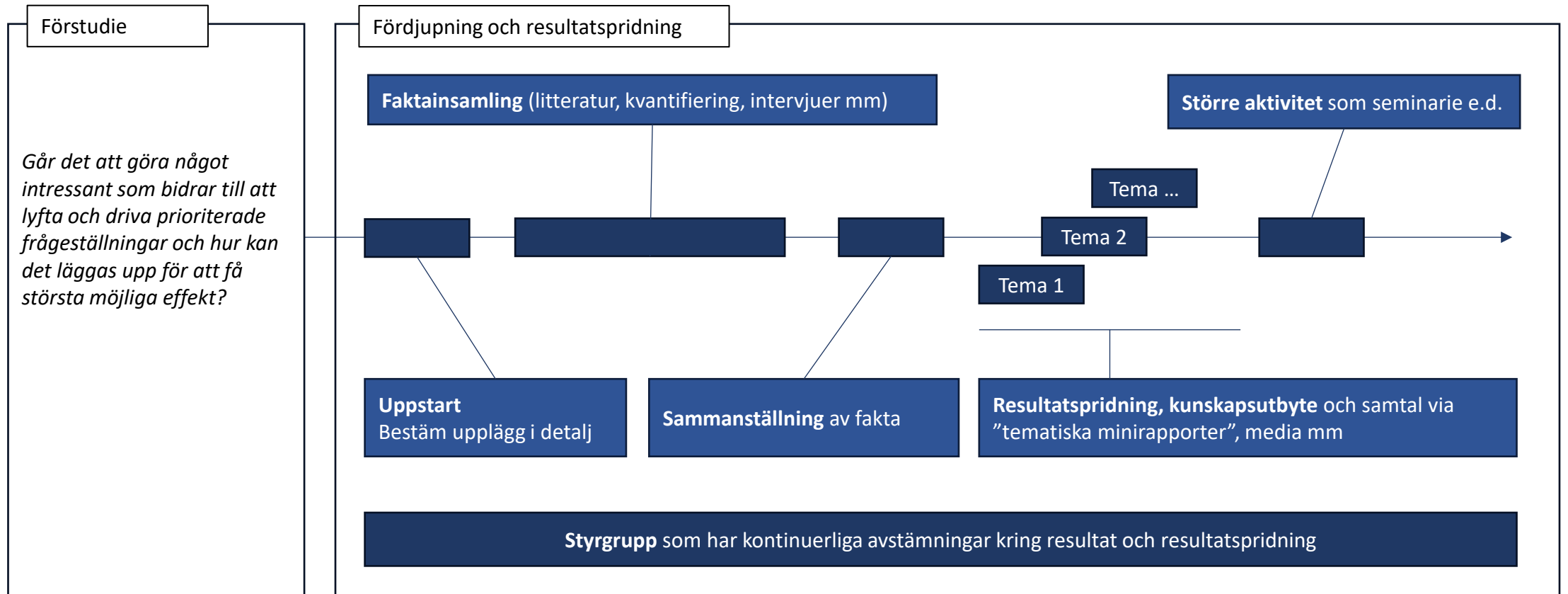
En erfarenhet är att de mest intresseväckande projekten är de där kvantitativa analyser kombineras med kvalitativa intervjuer för att på så sätt göra "hårda fakta" mer "verklighetsnära"

Fredrik har stort nätverk och sätter ihop bästa teamet inför varje projekt.





Kunskapskommunikation – möjligt upplägg





www.wikinarium.se